

21
ANOS



Kalfritec[®]

REFRIGERAÇÃO INDUSTRIAL

engenharia e inovação

KALFRITEC é a solução completa
para sua instalação frigorífica

SOBRE NÓS

A Kalfritec, sediada em Joinville (SC), atua há mais de 21 anos na área da refrigeração industrial, com instalações realizadas tanto no Brasil quanto no exterior. Apoiada em engenharia e inovação, viabiliza projetos dos mais variados níveis de complexidade e para diferentes segmentos de mercado, como: carnes, pescados, laticínios, panifícios, frutas, legumes, alimentos in natura, bebidas, óleos vegetais, lazer, químico, farmacêutico, bem como soluções diversas em refrigeração industrial e climatizações.

Nosso compromisso vai além da entrega bem sucedida de um contrato. Pensamos e planejamos com detalhe, incorporando tecnologias que possam contribuir para seu crescimento e um amanhã mais sustentável, sem comprometer o meio ambiente e a qualidade de vida das gerações futuras.



TÚNEL ESPIRAL KALFRITEC (TEK)

Totalmente fabricados em aço inox, os Túneis Espirais Kalfritec possuem capacidade de congelamento entre 300 e 5.000 kg/h. Nossa solução possui grande vantagem, pois dispomos do projeto completo ("chave na mão"), que compreende o túnel (parte mecânica, elétrica, automação e esteira), bloco evaporador (motoventiladores eletrônicos), isopanel (PIR), base de apoio e sala de máquinas (amônia, Freon, CO² ou sistemas multidisciplinares).



Eficiência energética



Inovação, segurança e customização



Robustez e manutenção reduzida



Expertise da equipe de engenharia



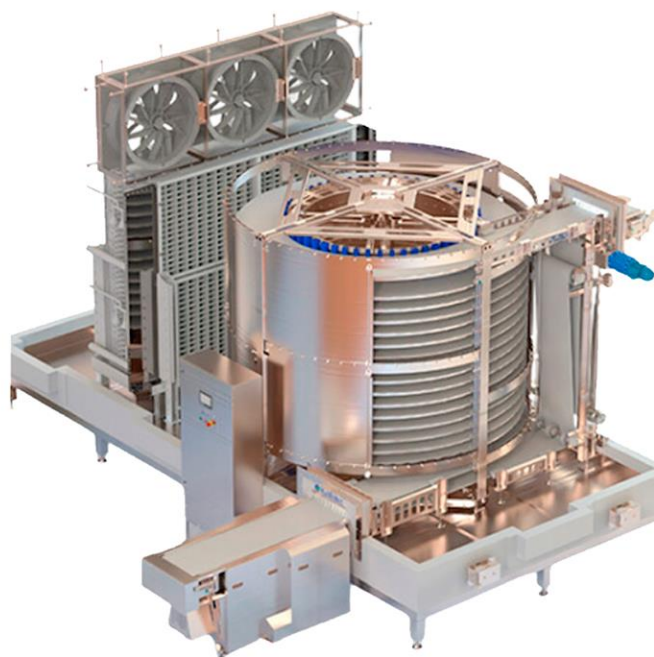
Automação própria



Segurança alimentar (estrutura completa em aço inox)



"Chave na mão"



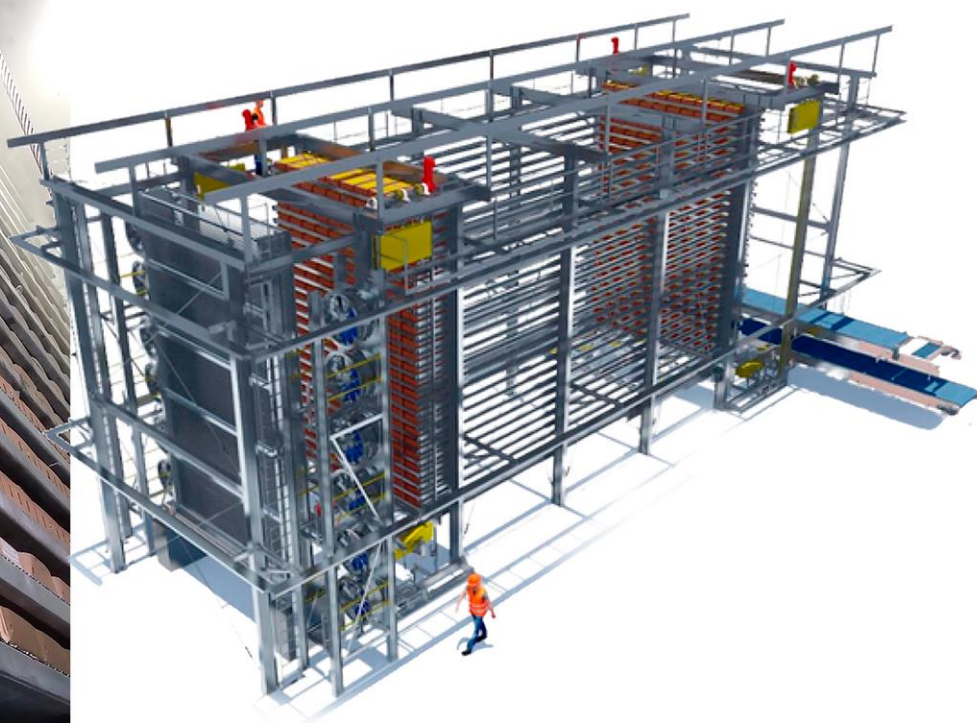
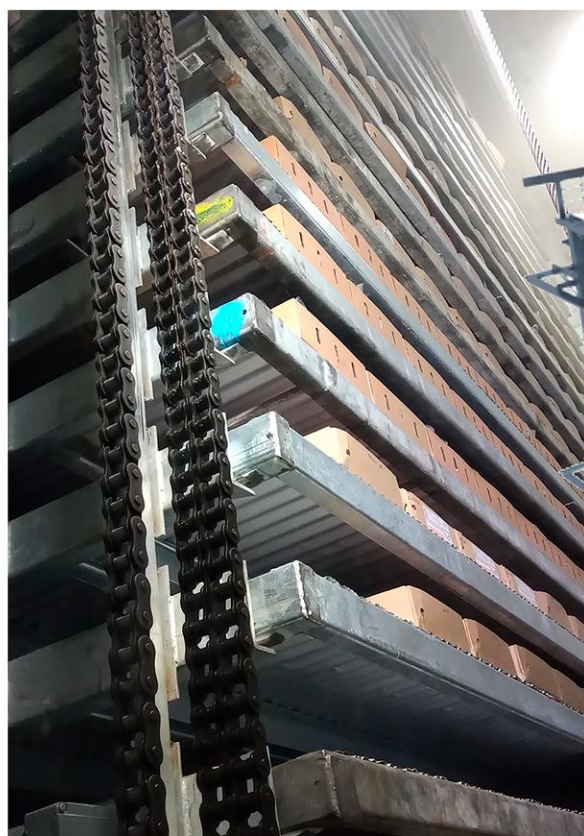
ESTEIRA AÇO INOX

Os túneis fabricados com esteira em aço inox AISI 304 são ideais para resfriamento ou congelamento IQF de produtos como cortes de frango, filés de pescado e frutos do mar, cubos e iscas bovinas ou suínas, almôndegas, hambúrgueres, quibes, além de salgados. Com larguras entre 14" (355 mm) e 50" (1.320mm), estas esteiras possuem uma maior resistência mecânica e à corrosão e, conseqüentemente, menor desgaste. Existem três modelos básicos de esteiras: tradicionais, autoportantes e com tracionamento direto.



TÚNEL DE BANDEJA KALFRITEC (TBK)

Os Túneis de Bandeja Kalfritec (TBK) são fabricados para garantir robustez e funcionalidade, obedecendo a todas as normas técnicas da engenharia e da segurança alimentar. Com capacidade de congelamento entre 3.000 e 40.000 kg/h, o projeto é entregue no modo turnkey (“chave na mão”), incluindo bloco evaporador, painéis frigoríficos e todo o sistema de refrigeração automatizado. O equipamento é projetado para atender uma variedade de processos de congelamento e/ou resfriamento de acordo com o volume das caixas e totalmente automatizado para responder aos processos pré-determinados, como tempos de retenção variável, tipos de produto, velocidade da ventilação, distribuição das caixas nas bandejas, volume das embalagens etc.



TÚNEL DE BANDEJA KALFRITEC (TBK)

Compacto e modular, e permite a utilização de parte do equipamento quando ocioso. Sua parte estrutural é projetada para diminuir paradas para manutenções e reparos. Nossa tecnologia voltada para a indústria 4.0 permite, através do nosso supervisor, o gerenciamento das operações de forma remota, bem como a gestão de receitas, energia, relatório de paradas, histórico de alarmes, ajuste remoto de servo motores e o controle integral da produção utilizando o código de barras dos produtos. Com automação própria e customizada a KALFRITEC, através de sua experiente equipe, promove excelentes soluções de congelamento e/ou resfriamento de caixas para sua indústria frigorífica.



REFRIGERAÇÃO

Fornecemos e instalamos plantas frigoríficas completas, “chave na mão”, para aplicações diversas em refrigeração industrial e tratamento do ar. Empregamos em nossos projetos soluções tecnológicas que priorizam a eficiência energética e a segurança operacional. Estamos capacitados a atender projetos com os mais diversos fluidos frigoríficos, tais como Nh^3 , halogenados, CO^2 e sistemas multidisciplinares com o uso de refrigerantes complementares, como o glicol, por exemplo. Nossas instalações são compostas, geralmente, por compressores, evaporadores, condensadores, tubulações, tanques e separadores de líquidos, válvulas, dispositivos de controle, túneis de congelamento contínuo e túneis espirais, trocadores de calor a placas, acessórios etc.



Kalfritec Indústria de Equipamentos de Refrigeração Ltda.



comercial@kalfritec.com.br
☎ (47) 98851-5909

www.kalfritec.com.br

Rua Arnaldo Moreira Douat, 444/B4 /Joinville/SC